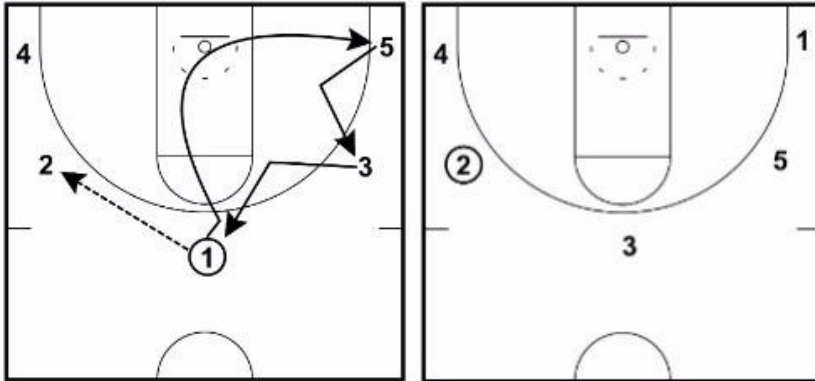


ALIGNEMENTS de DEPART

5 out



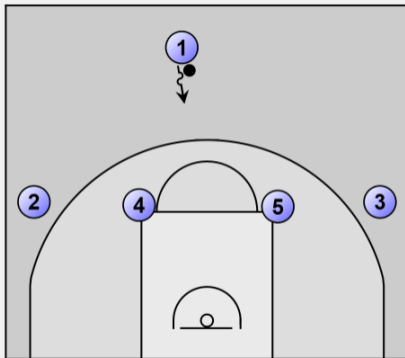
5 joueurs extérieurs

Recherche :

Spacing => 1c1

Polyvalence des joueurs

1-4

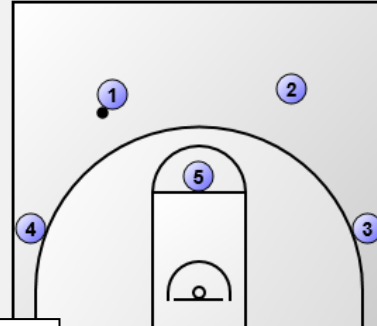
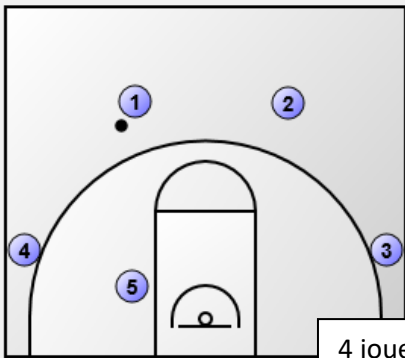


3 joueurs extérieurs

2 joueurs intérieurs

Recherche :

Libérer Spacing Baseline =>
Backdoors et 1c1



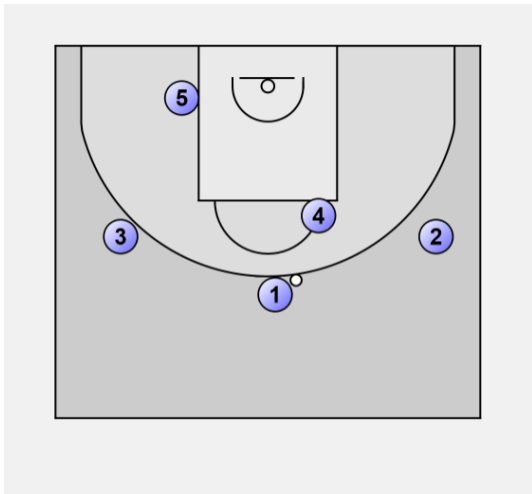
4 joueurs extérieurs

1 joueur intérieur

Recherche :

Libérer Spacing Post Up et à
l'extérieur => 1c1

1-3-1



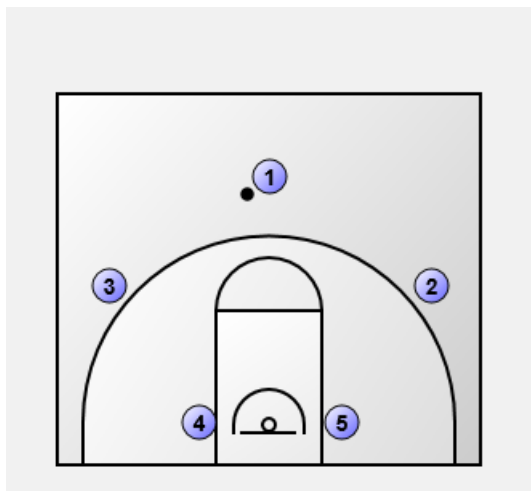
3 joueurs extérieurs

2 joueurs intérieurs

Recherche :

Post Up – High-Low

3-2



3 joueurs extérieurs

2 joueurs intérieurs

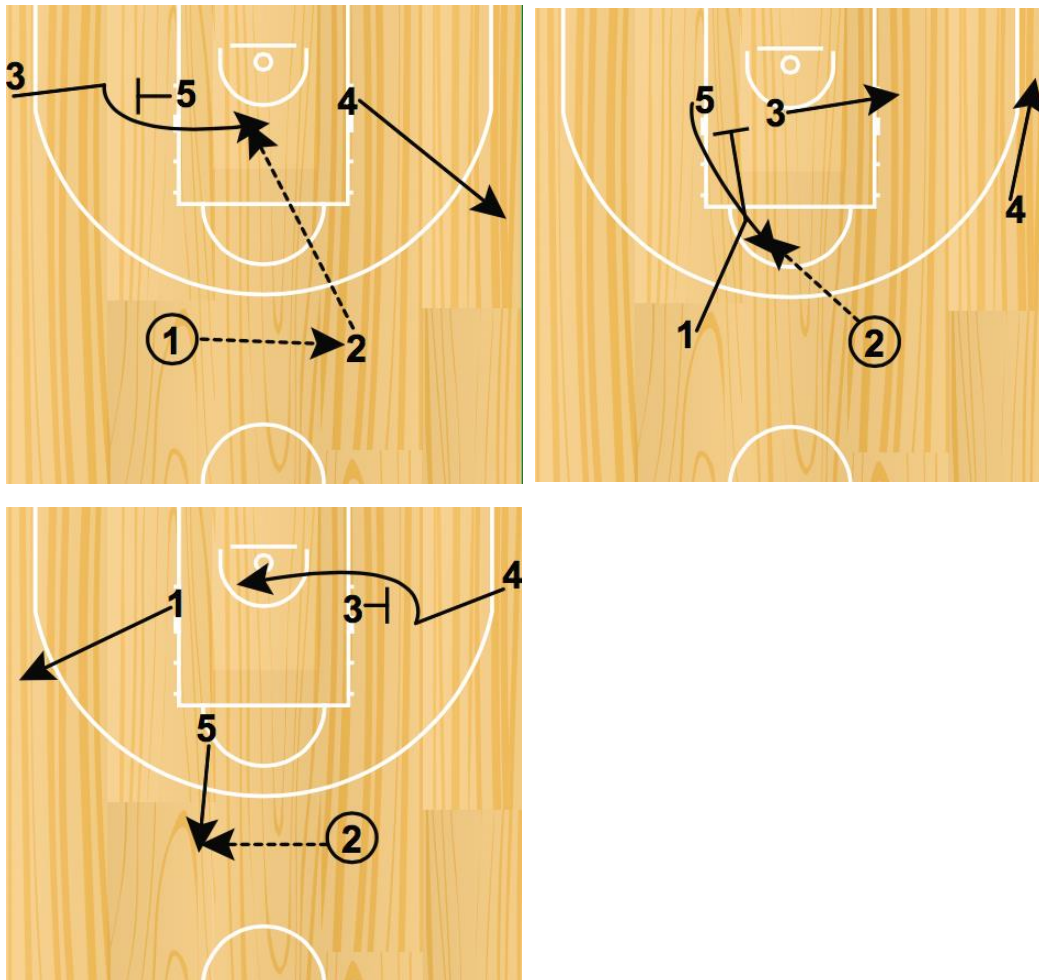
Recherche :

Post Up

Fixation Intérieure pour libérer
des tireurs

Systemes « classiques »

FLEX OFFENSE



Dispositif de départ : 2 arrières, 2 ailiers, 1 intérieur

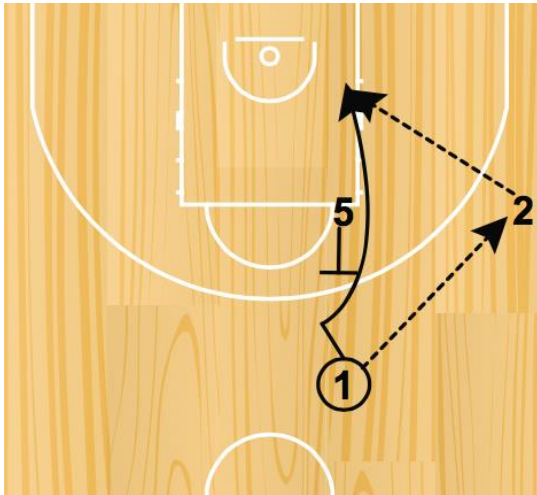
Recherche : Polyvalence des joueurs, enchaînement des tâches défensives, continuité

Principe : Passe latérale : Ecran rentrant 5 => 3 puis écran sortant de 1 => 5 puis continuité

FLEX OFFENSE peut s'enchaîner à partir de d'alignements de départ différents, à partir de touches (BLOB ou SLOB).

Diverses entrées et adaptation sont possibles : Entrée passe dans l'aile, Entrée Main à Main ou Pick and Roll

UCLA CUT

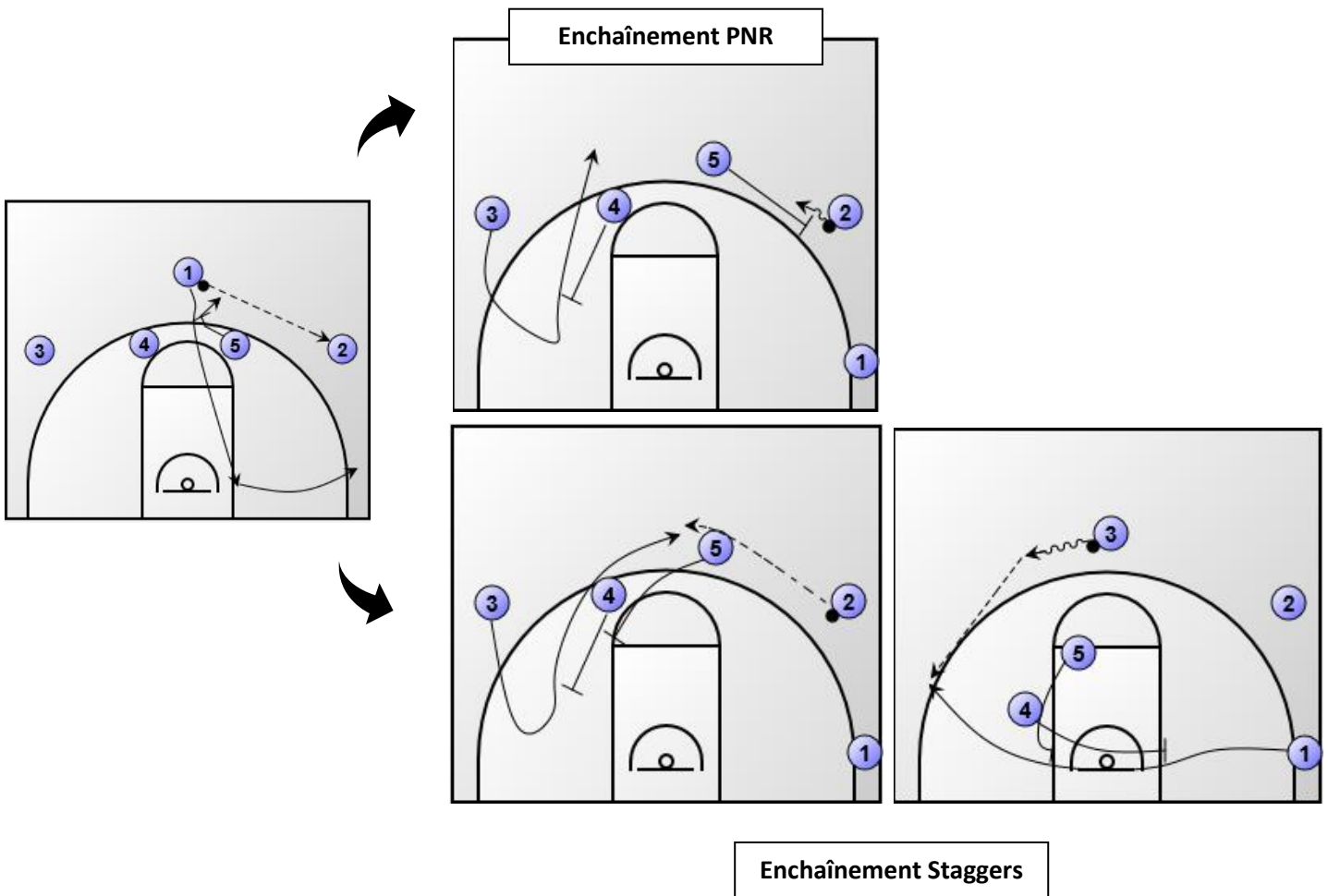


Dispositif de départ :
3 joueurs extérieurs / 2 joueurs intérieurs

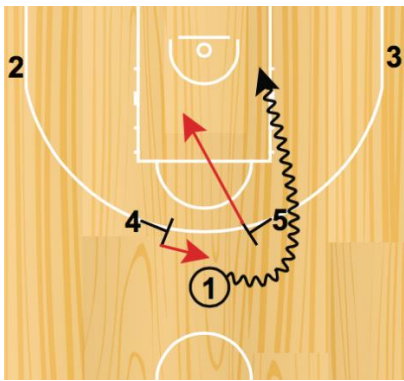
Recherche :
Difficultés à défendre l'écran rentrant
Faciliter un renversement
Enchaînement d'action sur poste 1

Principe :
Ecran rentrant de 5 => 1 après passe dans l'aile

Enchaînements Possibles (non-exhaustifs)



HORN (CORNES)



Dispositif de départ :

3 joueurs extérieurs / 2 joueurs intérieurs haut

Recherche :

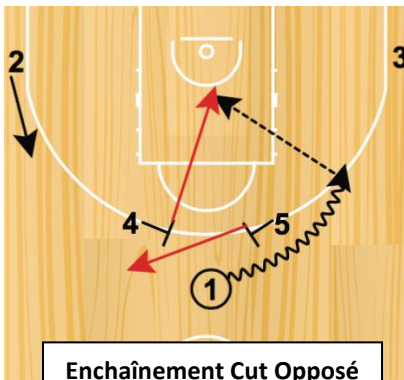
Libérer 1 intérieur

Exploiter les aides au corner

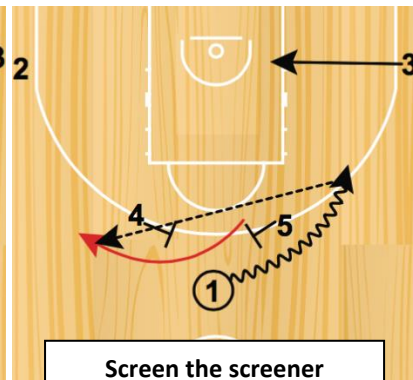
Principe :

Ecran G et D de 4 et 5 pour 1

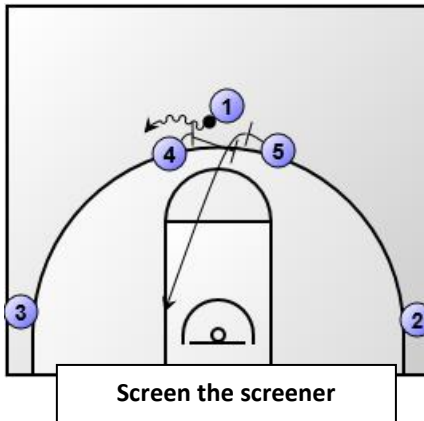
Enchaînements Possibles (non-exhaustifs)



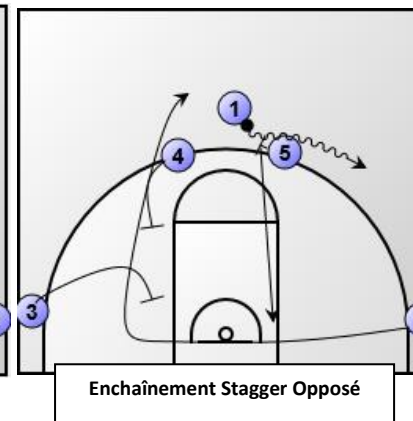
Enchaînement Cut Opposé



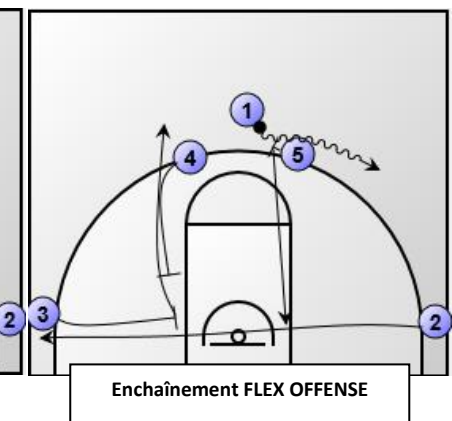
Screen the screener



Screen the screener

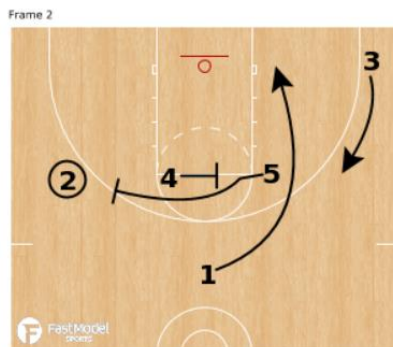
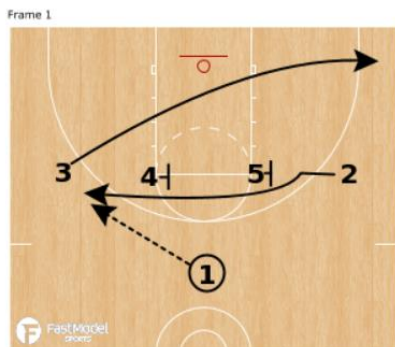


Enchaînement Stagger Opposé

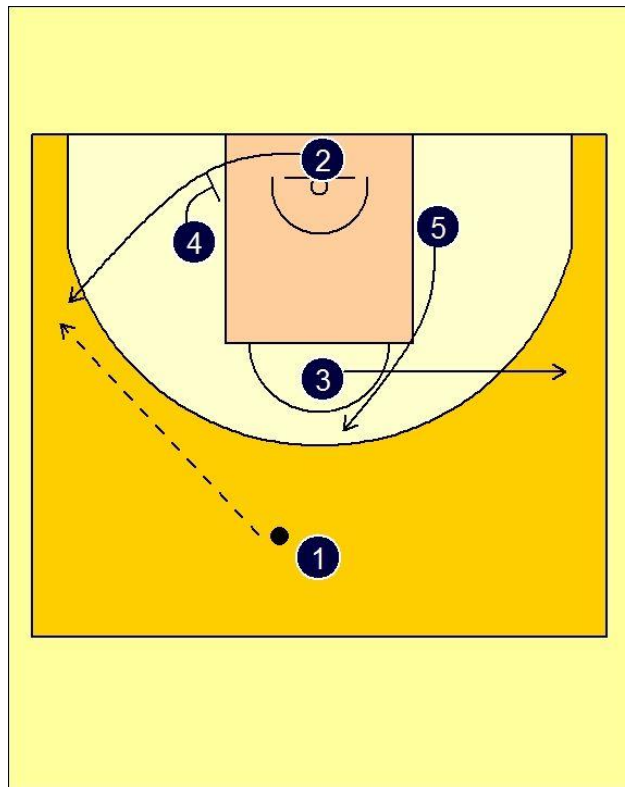


Enchaînement FLEX OFFENSE

IVERSON CUT

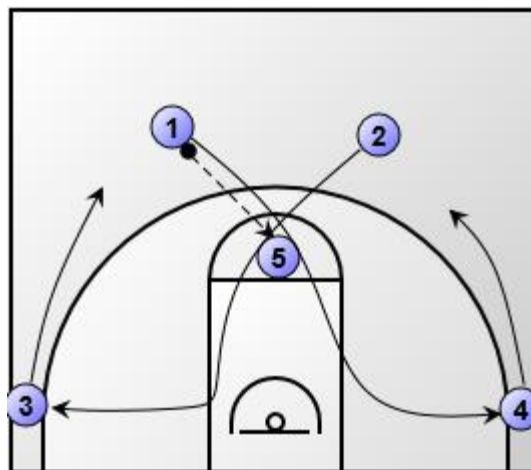


Double Exit (Diamond)



[Basketball Set Plays: Double Sortie \(bballsetplays.blogspot.com\)](http://bballsetplays.blogspot.com)

High Post Offense



[http://bballsetplayhttp://bballsetplays.blogspot.com/search/label/Scissor Hand-offs.blogspot.com\)](http://bballsetplays.blogspot.com/search/label/Scissor%20Hand-offs)

Bibliographie :

<http://bballsetplays.blogspot.com/>

[basketballcoachbob | basketball coaching, drills and videos \(wordpress.com\)](http://basketballcoachbob.com)

[2.1 Ensembles offensifs communs – Association mondiale des entraîneurs de basketball \(fiba.com\)](http://www.fiba.com)